

„Wie lässt sich die Akzeptanz und lokale Wertschöpfung vor Ort steigern?“



Was der Einzelne nicht schafft, das schaffen Viele!

Was wir wollen – unsere Ziele

- **Reduktion der CO₂-Belastung - aktiver Klimaschutz**
- **Verringerung der Abhängigkeit von Gas und Öl**
- **Strom da erzeugen, wo er gebraucht wird**
Erzeuger-Verbraucher-Gemeinschaften → kurze Transportwege
- **Unterstützung aller Akteure als Dienstleister:**
Kommunen, Gewerbe, Vereine, Kirchen und weitere Institutionen
- **Energiewende und Klimaschutz in der Region ER/ERH**
voranbringen und Bürger:innen daran beteiligen

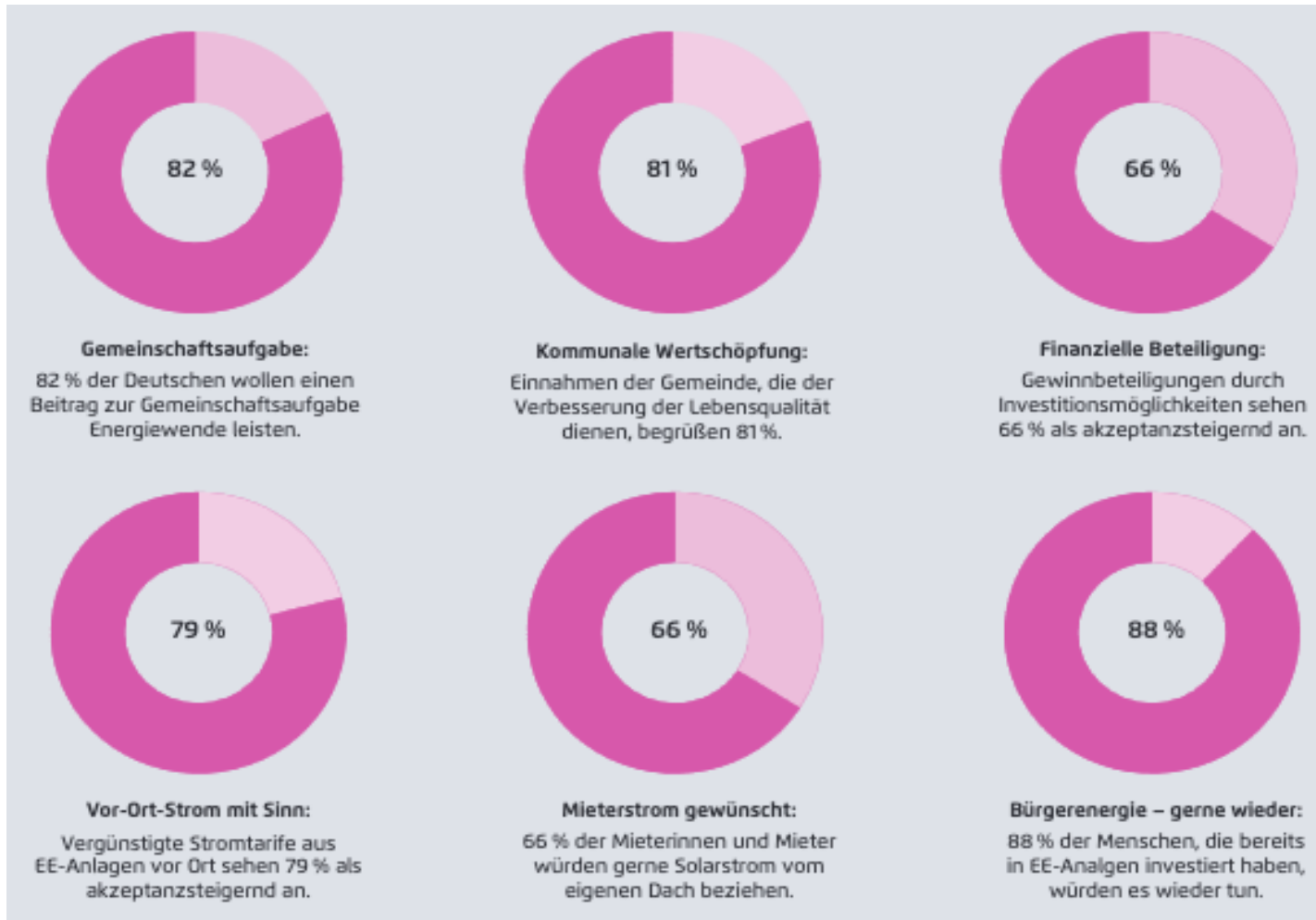
Wer wir sind – die EWERG eG

- **Gründung 2012, 270 Mitglieder**
(über 80 Mitgliedsanträge auf der Warteliste, je Anteil 500 €)
- **1,26 Mio € Mitgliederanteile**
(seit 2014 jährliche Dividendenausschüttungen von 2,5% bis 4,5%)
- **2,52 Mio € investiert**

- **3600 t/a CO₂-Einsparung**
durch CO₂-freien Strom
(entspricht ca. 600.000 l Heizöl)

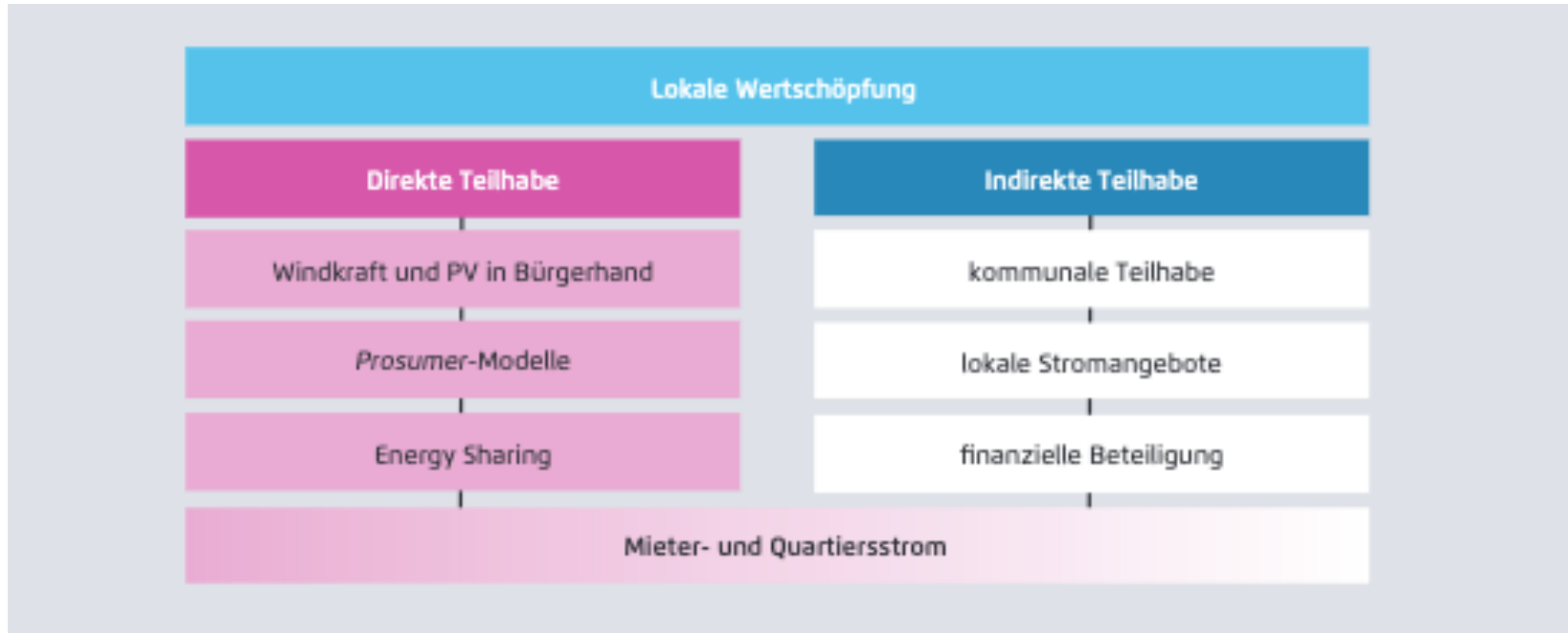


Teilhabe und lokale Wertschöpfung sind gewünscht und steigern die Akzeptanz



IASS (2020), BMU (2019); Lichtblick (2017)

Ausprägungen für die Teilhabe an Energieprojekten



Local Energy Consulting (2020)

Erneuerbare Energien in Bürgerhand

- Riesiger gesellschaftlicher Nutzen -



- **Erneuerbaren-Projekte in Bürgerhand sind schon jetzt eine tragende Säule der Energiewende. Damit das auch in Zukunft so bleibt, bieten wir Bürgerenergie-Akteuren – also Privatleuten, Landwirten, Vereinen und Gemeinden – verschiedene Möglichkeiten der Zusammenarbeit an.**
 - **gesellschaftliche Akzeptanz für die Energiewende wächst durch Bürgerenergie-Projekte, die viele Menschen aktiv beteiligen**
 - **Kapital und Einfluss auf dem Energiemarkt werden breiter gestreut.**
 - **Alle Einwohnerinnen und Einwohner einer Gemeinde profitieren, in der zum Beispiel Windenergieanlagen stehen, und nicht nur wenige Mitglieder einer Gesellschaft**
- so wird es bei den Bürgerinnen und Bürgern Akzeptanz für die Energiewende erzielt**

Bürgerinnen und Bürger Beteiligung

- **direkte, ehrliche Bürgerinnen und Bürger Beteiligung zu 100 %**
- **niedrige Einstiegsbeträge von 500 €**
- **langfristige, faire und transparente Beteiligung**
- **reduzierter Aufwand → nur einen Vertragspartner auf der Beteiligungsseite und nicht x Bürger:innen**
- **keinen Aufwand z.B. mit der Gründung und dem Betrieb einer eigenständigen Gesellschaft**
- **keine "normalen" Beteiligungs-Modell für Bürger:innen via „Nachrangdarlehen“ (diverse Nachteile)**
- **echte Beteiligung an der Projektgesellschaft**
- **gepaart mit der Risikostreuung, die über die EWERG gegeben ist - nicht nur auf einem Projekt**

→ Schafft Voraussetzung für eine maximale Akzeptanz in der Kommune für die erneuerbaren Energien. Maximiert die Akzeptanz bei den Bürger:innen

Große Chancen für die Gemeinden

Windpark

- **Gewerbesteuer**
 - Standort & Anlagentyp
150.000 - 220.000 €/20 Jahre pro WEA*
 - **Gemeindebonus/§ 6 EEG 2021/23**
 - 0,2 Cent/KWh Windstrom
 - 220.000-270.000 €/20 Jahre pro WEA*
- * Prognosen

FF-PV

- **Gewerbesteuer**
 - 5MWp 120.000 € /20 Jahre (5 Hektar)*
 - **Gemeindebonus/§ 6 EEG 2021/23**
 - 0,2 Cent/KWh FF-PV Strom
 - 200.000 €/ 20 Jahre/bei 5 ha*
- * Prognosen

- Kaufkraftstärkung durch Kapitalrückflüsse/Gewinne der beteiligten Bürger:innen
- Faire Pachterlöse (Erlösbeteiligung) für die Grundstücksbesitzer
- Unabhängigkeit von teurer fossiler Energie/Versorgungssicherheit in der Region
- Wasserstoffgewinnung in der Zukunft sichern

Nutzen für Ihre Gemeinde

- **garantierte Einnahmen für die Gemeinde aus den Anlagen durch anteilige Zahlungen aus den Erlösen pro erzeugter Kilowattstunde**
- **zusätzliche Gewerbesteuereinnahmen ab dem Zeitpunkt steuerliche Gewinne**
- **Erlöse durch faire Pachtverträge für Dachflächen und Grundstücke**
- **Klimaschutz- und Energiewendeziele werden vorangebracht**
- **Beteiligung der Bürger:innen vor Ort an der Energiewende schon ab 500 €**
- **Etablierung eines Lokalstromtarifes zur vergünstigten Abgabe des lokal erzeugten Stromes an die Bürger:innen und Unternehmen vor Ort.**
- **Generieren eines positiven Images für die Kommune durch einen aktiven Beitrag zur regionalen Energiewende und dem Klimaschutz mit Bürger:innen-Beteiligung vor Ort.**
- **kein Investment, keine laufenden Kosten, kein Aufwand für die Kommune!
Die EWERG eG übernimmt die komplette Abwicklung**

**Vielen Dank
für Ihre Aufmerksamkeit!**



Carsten.Bartens@ewerg.de

0162-2878252

Bürgerenergie Bayern e.V. Der Energieriese aus der Nachbarschaft



- Gründung 2014, Gründungsmitglied
- Vernetzung, Know How-Austausch
- Stimme der bayerischen Bürger:innenenergie
- Services für die Bürger:innenenergie
- www.buergerenergie-bayern.org



Wer wir sind – die Investitionen

- **Photovoltaik Anlagen im Eigentum**

1400 kWp Solarpark Uttenreuth (3 Genossenschaften und Naturstrom AG)

211 kWp Alte Ziegelei Spardorf (Markthallendächer, gewerblicher Mieterstrom)

2*30 kWp Sportheim ASV und ev. Kita in Möhrendorf

- **Windkraftbeteiligungen (6 Bürgerwindparks in Nordbayern)**

Mühlhausen, Langenzenn, Birkach (Wachenroth), Litzendorf-Hohenellern , Betzenstein-Hüll, Ursensollen

- **Mitgründer von bavariastrom**

Das regionale Stromprodukt der bayerischen
Bürgerenergiegesellschaften.

100% Strom direkt aus Bayern

(ca. 50% von Bürgerkraftwerken, Restmenge von einem Wasserkraftwerk am Inn)



Was uns auszeichnet

- EWERG betreibt aktiv die Energiewende und den Klimaschutz vor Ort
- Reduziert die Abhängigkeit von fossiler Energie, EE-Strom ohne CO₂-Emissionen
- EWERG finanziert, errichtet und betreibt die Anlagen
- Ingenieur-Kompetenzen Tief/Hochbau, Elektrotechnik, Informatik, Maschinenbau; Anlagenprojektierung, Projektleitung, Energieberatung, (Gesellschafter)Geschäftsführer, Selbstständige und Freiberufler
- Steigerung der Akzeptanz durch Bürger:innen-Beteiligung und Mitbestimmung
- Nutzenmaximierung und Gemeinwohlzielsetzung statt ausschließlicher Gewinnmaximierung
- Geringe Kosten durch Ehrenamtliche keine teure Werbung und Vertrieb
- Risikostreuung durch den Betrieb vieler Anlagen
- **Dienstleistung für Sie:
Kein Investment, keine laufenden Kosten, kein bürokratischer oder personeller Aufwand für den Vertragspartner**



Ansprechpartner



Projekte

Vorstand Dieter Emmerich
dieter.emmerich@ewerg.de, 09131/409899

Vertrieb

Vorstand Dr. Carsten Bartens
carsten.bartens@ewerg.de, 0162/2878252

Marketing

Vorstand Peter Weierich
peter.weierich@ewerg.de

Finanzen

Vorstand Reinhard Horlamus
reinhard.horlamus@ewerg.de

Mitgliederverwaltung

Anne Horlamus, mitgliederverwaltung@ewerg.de

Aufsichtsratsvorsitzender

Stefan Jessenberger, stefan.jessenberger@ewerg.de

Kontakt allgemein

info@ewerg.de

Weitere Informationen

www.ewerg.de